

  
**ECUBE 15 EX**  
DIAGNOSTICS PREMIUM



# La technologie E-CUBE 15 EX unique



Enhanced  
eXperience \*\*

\*\* Une mise en valeur de l'expérience

## Optimal Imaging Suite™

Amélioration de la qualité d'images

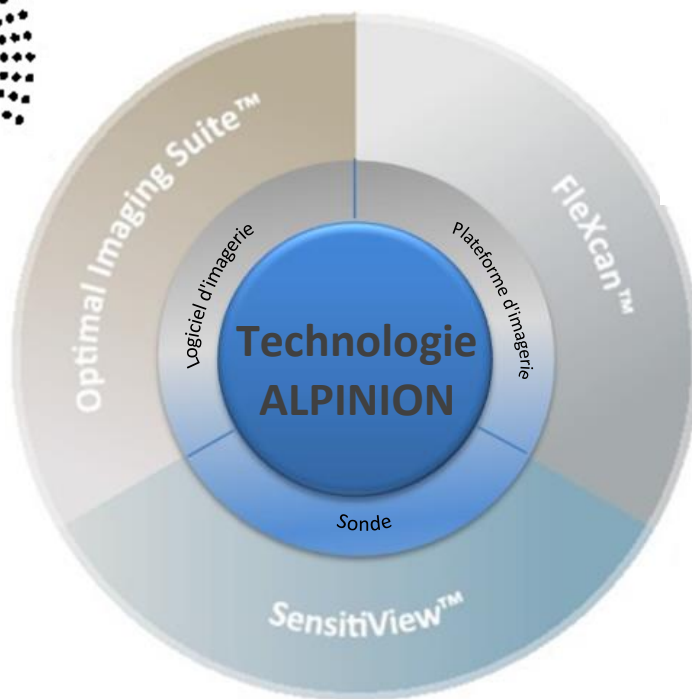
Optimal Imaging Suite™, est un ensemble de logiciels de post-traitement de l'image propre à ALPINION. Il fournit une meilleure résolution de l'image en réduisant de manière considérable les artéfacts tout en conservant l'aspect réel des tissus.



## FleXcan™

Mise à jour facile avec de nouvelles fonctionnalités

FleXcan™, est un logiciel basé sur la plateforme d'imagerie ALPINION, qui est le fondement de la technologie E-CUBE. Il permet au système de répondre aux besoins des utilisateurs grâce à des mises à jour faciles, rapides et totalement évolutives, amenant ainsi à des performances jusqu'à la durée de vie du système.

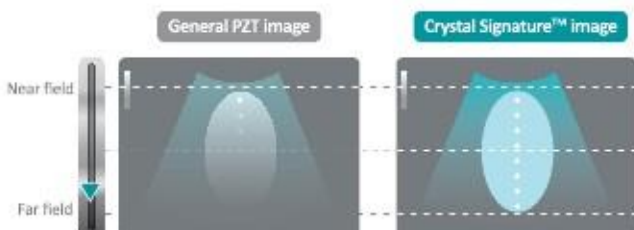


## SensitiView™

Qualité fondamentale de l'image en termes de résolution et de pénétration

### Crystal Signature™

Meilleure sensibilité, Grande gamme d'impédance, Haute Résolution



### CSA™(Clear Signal Amplifier)

Maximisation du signal Rx

### Moins de pertes par câble

Câble à faible perte pour amplifier le signal Rx

### Réseau d'adaptation

Maximisation de l'efficacité et du rendement du processus qui convertit le signal électrique

## Polyvalent et fiable

Le E-CUBE 15 EX offre des diagnostics de haute qualité quelle que soit la morphologie du patient et même dans les cas les plus difficiles.

Ses performances exceptionnelles et son excellente qualité d'images améliorent considérablement la fiabilité du diagnostic.

Le E-CUBE 15 EX offre également des fonctionnalités performantes quel que soit le type d'applications : vasculaire, cardiaque, abdominale, pédiatrique/fœtale, musculo-squelettique, urologie, obstétricale, gynécologique.

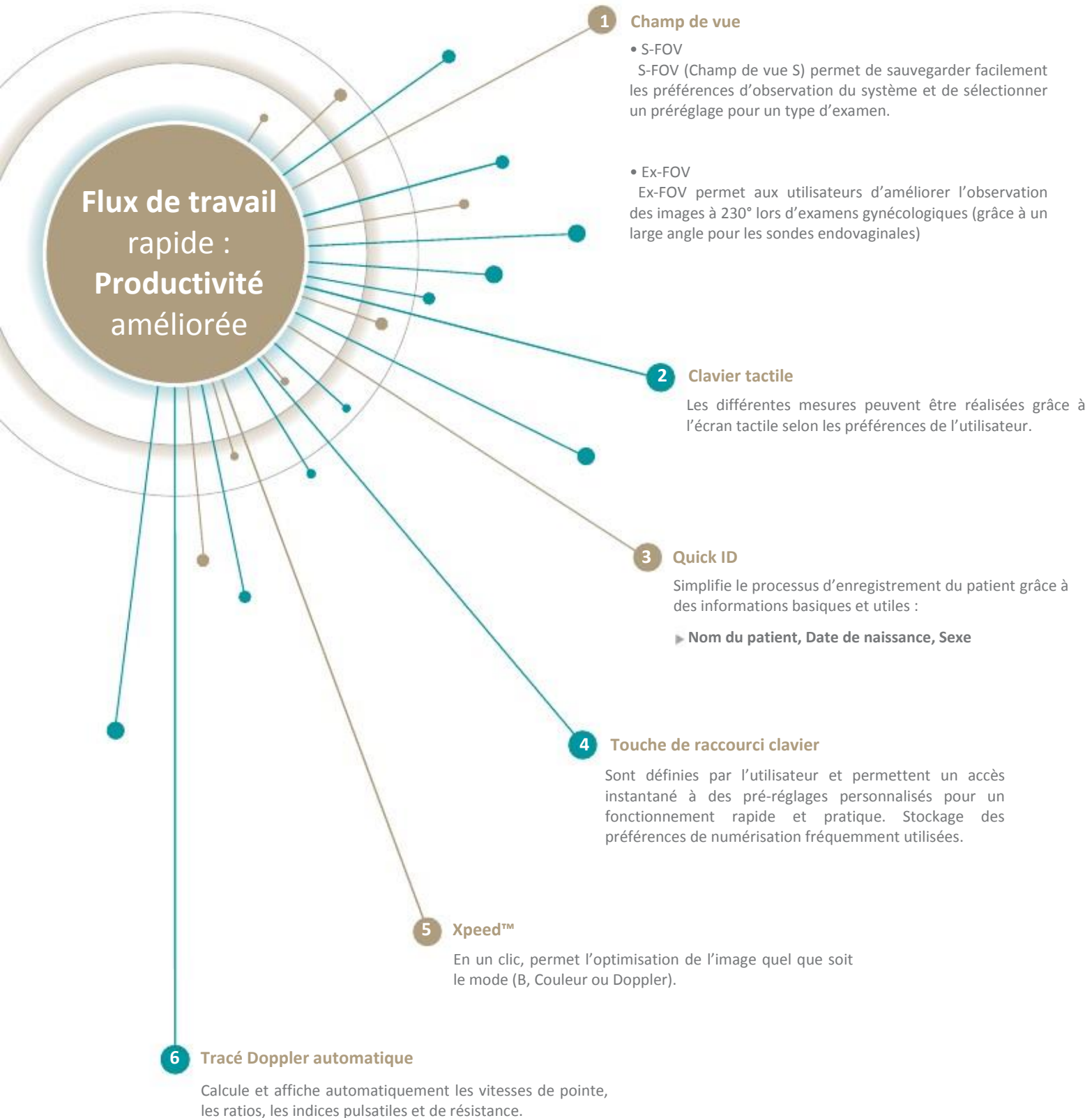
Le E-CUBE 15 EX, grâce à sa solution logicielle spécialisée, permettra à l'utilisateur de concilier précision et temps de diagnostic.

Le système est entièrement axé sur une performance exceptionnelle avec un environnement agréable.



# Une vitesse, un débit et une précision inégalés

Le E-CUBE 15 EX offre à l'utilisateur une vitesse de diagnostic incomparable lors des examens cliniques quotidiens. Le flux de travail de l'E-CUBE 15 EX améliore ainsi l'efficacité de l'examen en réduisant le nombre de tâches grâce à des outils d'optimisation et à une acquisition claire, précise et rapide de l'image.



# Une Ergonomie Supérieure

La technologie ALPINION offre aux utilisateurs un confort ultime d'utilisation de par sa conception et son ergonomie.

Écran LED de 19 "



Écran tactile



Réglage automatique de la hauteur du panneau de contrôle



Sondes à technologie MicroFit™



Chauffe-gel encastré



Large repose-pied

# Une imagerie performante avec des fonctionnalités avancées

## Cardiovasculaire

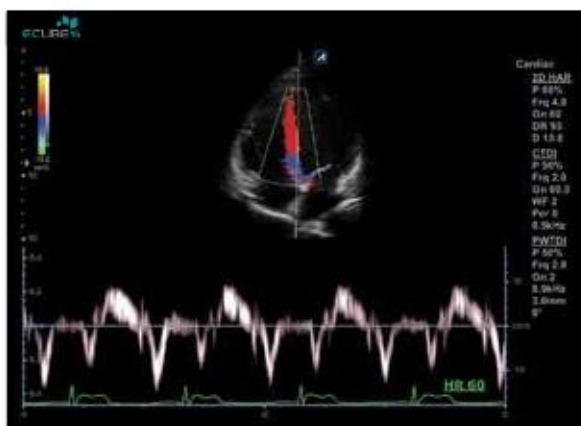
- Meilleure visualisation des structures, et sensibilité de la couleur
- Mesure cardiaque globale et logiciel d'analyse



Vue apicale 4 cavités en harmonique avec une excellente résolution axiale et latérale



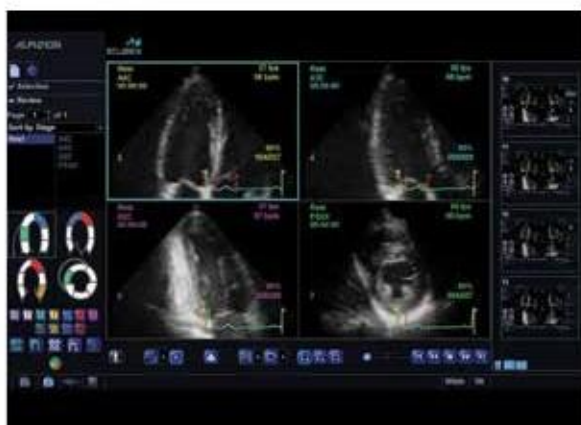
Haute résolution de l'image en 2D, montrant un excellent contraste en mode Dual avec la MP1-5X



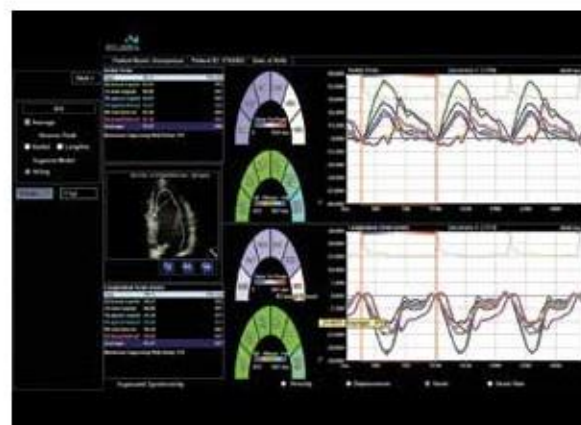
Mode Doppler – Affichage d'un spectre net et clair permettant aux utilisateurs d'évaluer le mouvement du myocarde.



Flux de couleur dans la valve mitrale, avec une résolution temporelle et spatiale.



Echographie de Stress – Protocoles définis par l'utilisateur pour un flux de travail efficace.



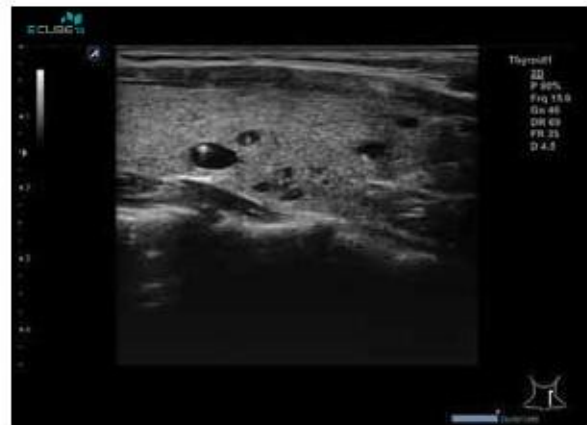
CUBE Strain™, logiciel d'imagerie de déformation permettant aux utilisateurs d'évaluer le mouvement du myocarde par des mesures qualitatives et quantitatives.

# Imagerie générale et superficielle

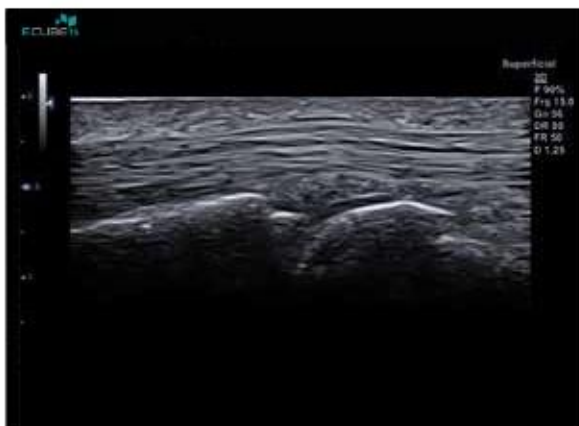
- Qualité d'imagerie inégalée en modes B, Couleur et Doppler
- Technologie Crystal Signature™ permettant une pénétration profonde et des images à haute résolution



Avec l'harmonique (THI), foie en mode Dual avec l'utilisation de la sonde à technologie monocristalline SC1-4HS



Kyste thyroïdien : utilisation sonde linéaire permettant de visualiser aisément le tissu nodulaire.



Tendon avec la sonde IO8-17 – Image avec excellente définition et résolution



Doppler Couleur facilite la détection du flux sanguin dans le testicule.

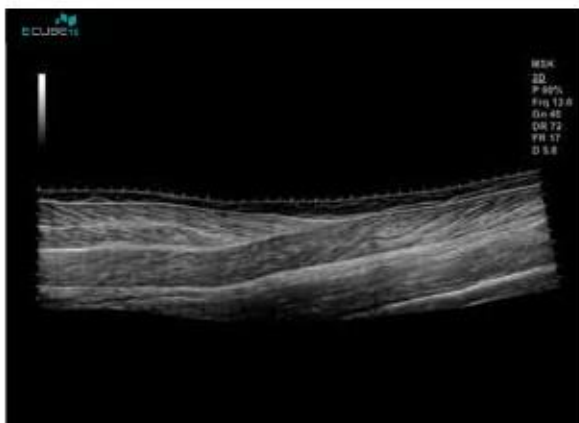
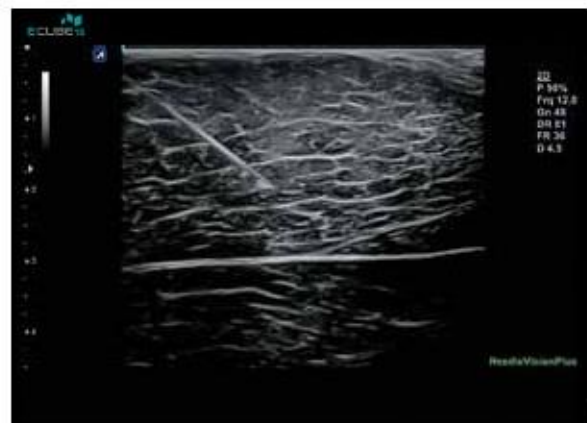


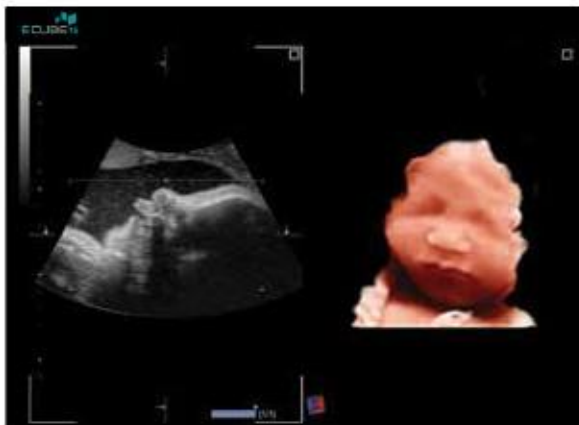
Image panoramique : utilisation de la sonde linéaire L3-12X, fournit une image de très bonne qualité en profondeur.



Needle Vision™ Plus permet une excellente visualisation du biseau de l'aiguille.

## Santé des femmes

- Fonctionnalités avancées en 3D/4D (Volume Master™ and LIVE HQ™) permettant d'obtenir une image réaliste du fœtus
- Sondes volumétriques convexes Crystal Signature™ légères et très performantes
- Sondes linéaires idéales pour évaluation des anomalies des seins



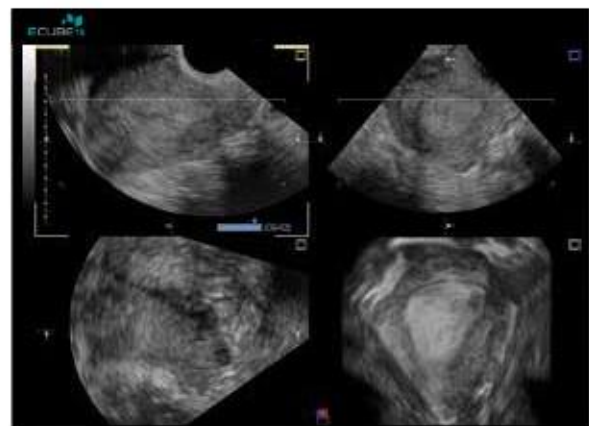
LIVE HQ™ et sonde volumétrique avec technologie Crystal Signature™, générant des images très réalistes du fœtus.



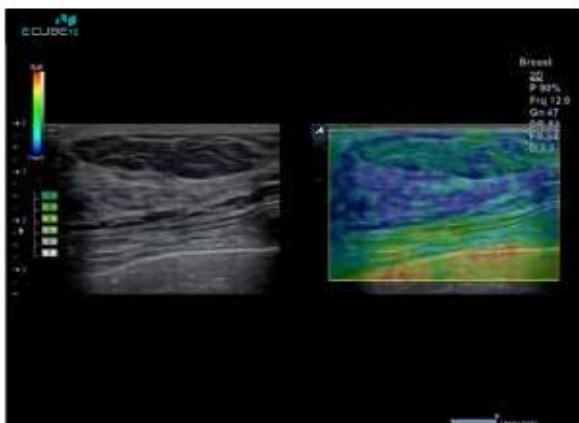
Arc aortique avec excellente sensibilité à la Couleur.



Séquence d'images du ventricule latéral avec MSV (Multi Slice View)™.



Images en plusieurs plans de la cavité de l'endomètre.



Niveau de couleur en élastographie montrant les différents niveaux par rapport aux distances entre les tissus dans le sein.



Excellente résolution de l'image grâce au large angle de la sonde endovaginale (230°).



## La gamme de sondes

Le E-CUBE 15 EX propose une vaste gamme de sondes, toutes munies de la technologie Microfit™ qui maintient des conditions optimisées pour les performances et l'ergonomie.

Cette innovation a abouti à des sondes plus petites et plus légères et dotées d'une ergonomie qui réduit la fatigue de l'opérateur.

Une attention toute particulière est prêtée au câble des sondes qui est le plus léger et le plus flexible de l'industrie, afin d'améliorer encore le confort de l'opérateur et de préserver une image de qualité en toutes circonstances.



Réparation  
Rapide



Coût de maintenance  
Faible



Compatibilité  
Excellente



Qualité fiable  
Management avec haut  
niveau de qualité

Développées et fabriquées par ALPINION

# La gamme de sondes

## Convexes



**SC1-6H \***  
Haute Densité Single Crystal

- OB, GYN, Fetal Echo, Abdominal, Renal, Emergency Medicine



**SC1-4HS**  
Angle large et Haute Densité Single Crystal

- Abdominal, Renal, OB, GYN, Fetal Echo, Emergency Medicine



**SC1-4H \***  
Haute Densité Single Crystal

- Abdominal, Renal, OB, GYN, Fetal Echo, Emergency Medicine

## Linéaires



**L8-17X**  
Extreme high density, 58.2mm wide aperture

- Carotid, Peripheral Vascular, Thyroid, Testicle, MSK(Superficial) Breast, Emergency Medicine



**L3-12X \***  
Extreme high density, 58.2mm wide aperture

- Carotid, Peripheral Vascular, Thyroid, Testicle, MSK, Breast, Emergency Medicine



**L3-12H \***  
High density Single Crystal

- Carotid, Peripheral Vascular, Thyroid, Testicle, MSK, Breast, Emergency Medicine

## Endocavitaires



**EV3-10X \***  
Extrême Haute Densité, large angle pour champ de vue (FOV) (Max 230°)

- GYN, OB, Echo foetale, Médecine d'urgences



**EC3-10X \***  
Extrême Haute Densité, large angle pour champ de vue (FOV) (Max 230°)

- GYN, OB, Echo foetale, Médecine d'urgences



**EV3-10H \***  
Haute Densité

- GYN, OB, Echo foetale, Médecine d'urgences

## Phased Array



**MP1-5X**  
Extrême Haute Densité, Couche active multiple

- Cardiologie, Abdomen, Rein, Transcrânien, Médecine d'urgences



**SP1-5X**  
Extreme high density Single Crystal

- Cardiologie, Abdomen, Rein, Transcrânien, Médecine d'urgences



**SP3-8**  
Single Crystal

- Abdomen, Cardiologie, Médecine d'urgences



## Volume Convexe



**C5-8N**  
Micro convexe

- Pédiatrie, Cardiologie, Vasculaire, Médecine d'urgences



**C5-8**  
Micro convexe

- Pédiatrie, Cardiologie, Vasculaire, Médecine d'urgences



**SVC1-6H**  
Haute Densité Volumétrique Single Crystal

- OB, GYN, Echo fœtale



**L3-8 \***  
Basse fréquence avec grand niveau de pénétration

- Vasculaire périphérique, MSK, Médecine d'urgences



**IO8-17**  
Haute fréquence hockey stick

- MSK(Superficiel), Petites parties, Vasculaire superficiel



**IO3-12**  
Intra-oral

- Glandes salivaires, Glandes parotidiennes, Glandes sub-maxillaires, Petites parties, MSK, Vasculaire périphérique, Médecine d'urgences

## Volume Endo



**EC3-10H \***  
Haute Densité

- GYN, OB, Echo fœtale, Urologie, Médecine d'urgences



**E3-10H**  
Haute Densité

- GYN, OB, Echo fœtale, Urologie, Médecine d'urgences



**VE3-10H**  
Haute Densité

- GYN, OB, Echo fœtale, Urologie, Médecine d'urgences

## Sondes stylos



**CW5.0**  
Sonde stylo

- Cardiologie



**CW2.0**  
Sonde stylo

- Cardiologie

## TEE



**TEE3-7**  
Sonde TEE

- Cardiologie, Médecine d'urgences



#### Service à la clientèle en temps réel

### NETCUBECARE™

Il est possible d'accéder au système E-CUBE de ALPINION par le biais du service Net CUBE CARE™ à tout moment pour un dépannage efficace du logiciel du système. Net CUBE CARE™, le service à distance en réseau unique de ALPINION met à niveau efficacement le système E-CUBE basé sur les besoins du client en accédant et en mettant à niveau le logiciel. Le service à la clientèle de ALPINION est en option. Pour plus de renseignements, veuillez contacter l'équipe du service à la clientèle ALPINION via l'adresse [service@alpinion.com](mailto:service@alpinion.com).

#### ALPINION MEDICAL SYSTEMS

Verdi Tower, 72, Digital-ro 26-gil, Guro-gu, Seoul, 152-848, Korea  
Page d'accueil : [www.alpinion.com](http://www.alpinion.com)  
E-mail : [international@alpinion.com](mailto:international@alpinion.com)  
TEL : +82-2-3282-0900  
FAX : +82-2-851-5591

Copyright©2015 ALPINION MEDICAL SYSTEMS Co., Ltd. Tous droits réservés. Le contenu du catalogue peut être en partie modifié sans qu'un préavis soit adressé aux clients en raison d'améliorations de la performance.